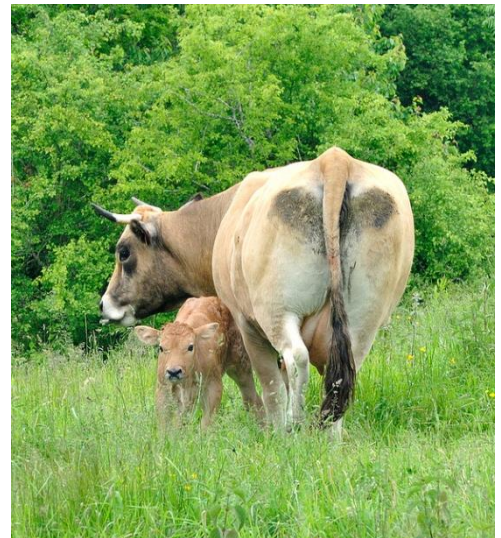




## ACCUEIL A LA FERME

### >> La ferme des bourettes, c'est...

- Des animaux : 40 vaches allaitantes Aubrac et leur suite ; une basse-cour pleine d'animaux de tous poils (et plumes !).
- Des cultures : 75 ha de pâtures, prairies et céréales cultivées en agriculture biologique.
- Des Hommes : Magali & Mathieu, jeunes installés engagés dans une démarche de vente directe et d'ouverture de la ferme sur son territoire.



### >> Nous proposons aux petits groupes, selon leurs attentes :

- D'entrer en contact avec les petits animaux de la basse-cour (poules, lapins, porcelets, moutons, âne...) en leur donnant à manger ;
- De découvrir nos belles vaches et leur veau dans les prés avoisinants, pour les plus courageux... rencontrer le taureau !
- D'explorer la nature et les paysages par une balade animée autour de la ferme ;
- De découvrir la vie du grain de blé jusqu'à nos assiettes. (atelier sur demande).



## >> Notre pédagogie :

- Favoriser le contact avec les animaux : découvrir, prendre soin.
- Vivre un moment à la ferme pour voir, sentir, toucher, goûter !
- S'adapter au rythme et aux capacités de chacun.
- Expérimenter de nouvelles choses, se dépasser.



## >> Les modalités d'accueil :

L'encadrement : 1 Titulaire BAFD

### Les locaux

Abri dans le corps de ferme

Toilettes et points d'eau

Espace pique-nique clôt et ombragé



### Les formules :

A la journée ou à la demi-journée

Possibilité de pique-niquer sur place

Les tarifs – à titre indicatif – SUR DEVIS

Forfait pour les groupes < 30 personnes

JOURNEE et DEMI-JOURNEE sur demande

OPTION PIQUE-NIQUE SUR PLACE = 0,50 €/pers.

>> Prenez contact :

[lafermedesbourettes@ gmail.com](mailto:lafermedesbourettes@gmail.com)